

附件 3:

“重开课网上报名”操作指南

一、 打开兰州交通大学校园网主页→点击教务管理



→选择学生入口进入登录页面



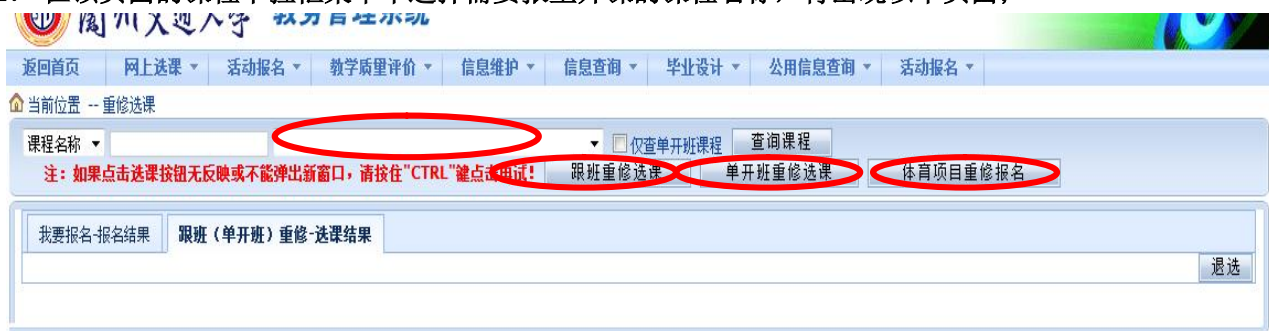
→输入户名及密码（用户名为学号，密码为学生自己修改过的密码，以前未启用过密码者密码为自己的身份证号，密码忘记请到所在学院教务办查询），选择身份“学生”，点击“登录”按钮登录。



二、点击“网上选课”→“重开课报名”，将出现以下页面：



1. 在该页面的课程下拉框菜单中选择需要报重开课的课程名称，将出现以下页面：

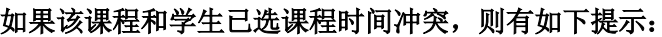
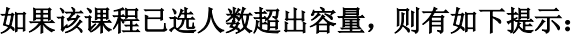


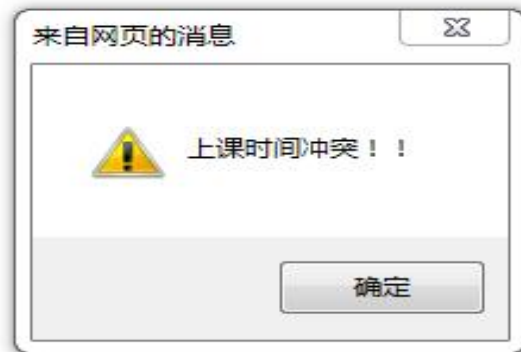
点击红圈里的下拉菜单，点击要报名的课程，再选择重修方式：“单开班重修选课（见附件 1 单开班开课课程表）”、“体育项目重修报名（仅限体育课重开课报名）”、“跟班重修选课（除单开班重开课程及体育课外的所有课程）”

操作方式同跟班重开课选课：单击跟班重修选课，将弹出课程列表（如果不能弹出，请检查浏览器是否限制了弹出网页，如果弹出页面里没有课程，说明该课程本学期没有教学班，请下学期再报名）

特别提醒：有单开班的教学班请务必选择单开班，没有单开班的课程，再选择跟班重开课。

2. 点击“选定”按钮即可选中该门课，按“确定”保存成功后将出现如下页面





如果没有其他时间可选，冲突无法避免，可以继续报名，并填写《兰州交通大学学生导读重开课确认表》（见附件2）。

3. 若要退已报重开课，点击该页面“退选”按钮即可。

